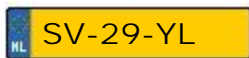


Voertuig

Kenteken



Voertuigsoort

personenauto

Merk

LANCIA

Handelsbenaming

THEMA 8.32

APK

Vervaldatum APK

09-02-2001

Uitvoering

Omschrijving van de inrichting

sedan

Aantal zitplaatsen

Niet geregistreerd

Aantal staanplaatsen

N.v.t.

Kleur(en)

ZWART

Maximale constructiesnelheid (brom/snorfiets)

N.v.t.

Motor

Brandstof

Benzine

Aantal cilinders

8

Cilinderinhoud

2927 cm³

Vermogen

158 kW

Vermogen

N.v.t.

(brom/snorfiets)

Massa & laadvermogen

Massa leeg voertuig

1.370 kg

Laadvermogen

N.v.t.

Toegestane maximum

1.880 kg

massa voertuig

Massa rijklaar

1.470 kg

Aanhangwagen

Maximum te trekken massa:

- ongeremd 685 kg
- geremd 1.400 kg
- oplegger geremd N.v.t.
- autonoom geremd N.v.t.
- middenas geremd N.v.t.

Brandstofverbruik

- stad Niet geregistreerd
- buitenweg Niet geregistreerd
- gecombineerd Niet geregistreerd

Milieu

- G3 Installatie N.v.t.
- Zuinigheidslabel Niet geregistreerd
- Roetfilter N.v.t.
- CO2 uitstoot 0 g/km
- Milieuclassificatie N.v.t.

Waarde

- Catalogusprijs Niet geregistreerd
- BPM Niet geregistreerd
- WAM verzekerd geregistreerd Nee

Historie

- Datum eerste toelating 04-01-1988
- Datum aanvang laatste tenaamstelling 23-05-1990
- Datum eerste afgifte Nederland 04-01-1988
- Wacht op keuren Nee
- Geregistreerd als gestolen Nee